

2014年度実績収集運搬データ（アンケート集計結果）

2016年1月12日
建設廃棄物協同組合
収集運搬委員会

収集運搬委員会においては収集運搬データに関するアンケート調査を実施しました。

（調査期間2014年4月1日～2015年3月31日）

その結果は次のとおりです。収集運搬委員会ではこの調査を毎年実施し、組合の基礎資料とすることとしています。

1. 保有台数

組合員、準組合員34社のうち、30社から回答を得ました。組合員所有の総台数は1,580台と昨年より127台の増加となっております。

また、積載量別では4t車が最も多く次いで10t以上の大型車が多くなっています。

混廃系（収運専門を含む）と汚泥・ガラ系で大別され、混廃系では4t車が多いのに対し、汚泥・ガラ系は大型ダンプ車が中心となっております。

2. 走行距離

26社から回答を得、総走行距離は52,420千kmに及んでいます。

昨年は25社から回答を得ましたが総走行距離は50,180千kmでした。

3. 燃料使用量

25社から回答を得、燃料総使用量は16,164klを消費しております。

昨年は26社から回答を得ましたが燃料総使用量は14,112klでした。

今後、データの蓄積を図り、組合の基礎体力を把握していくとともに、新たな事業展開への資料としていきます。

また、平均燃費等、自社と対比したいなどのご要望等がございましたら一部データの提供を行いますので組合事務局までお問い合わせください。

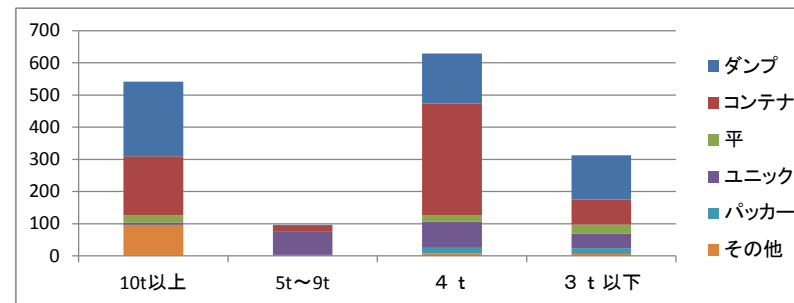
2014年度収集運搬基本データ（アンケート集計） 組合員・準組合員34社のうち回答を得られた30社

有効回答

1. 保有台数回答 30社	3. 燃料使用量回答 25社
2. 走行距離回答 26社	

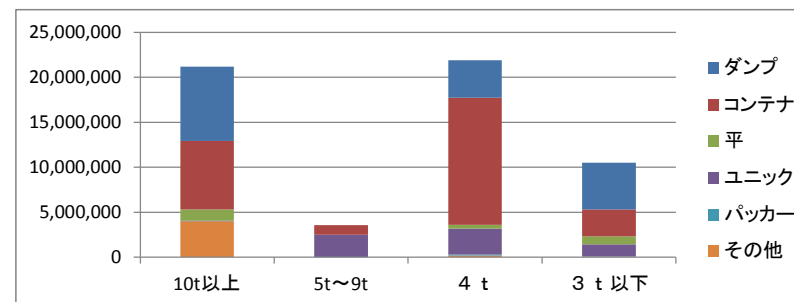
1. 保有台数 2014年4月1日現在 単位：台

	10t以上	5t~9t	4 t	3 t以下	合計
ダンプ	231	1	155	138	525
コンテナ	183	21	347	77	628
平	23	0	20	29	72
ユニック	7	72	82	45	206
パッカー	0	3	17	18	38
その他	97	0	8	6	111
	0	0	0	0	0
合計	541	97	629	313	1,580



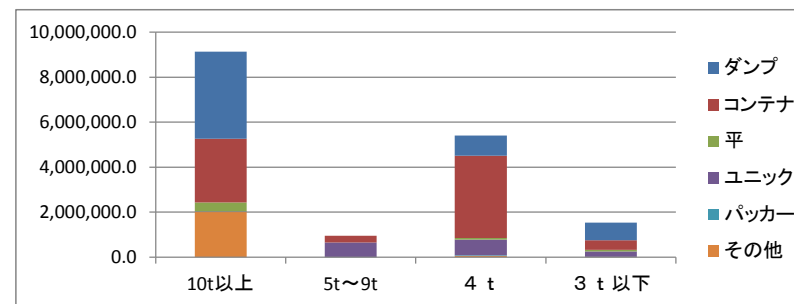
2. 走行距離 2013年4月1日~2014年3月31日 単位：km

	10t以上	5t~9t	4 t	3 t以下	合計
ダンプ	8,221,957	0	4,160,978	5,183,701	17,566,636
コンテナ	7,643,913	1,073,884	14,136,243	3,002,240	25,856,279
平	1,215,893	0	415,678	892,492	2,524,064
ユニック	83,082	2,477,716	2,876,040	1,355,560	6,792,398
パッカー	0	3,200	125,871	41,270	170,341
その他	3,996,283	0	167,705	28,785	4,192,773
	0	0	0	0	0
合計	21,161,129	3,554,800	21,882,515	10,504,047	57,102,490



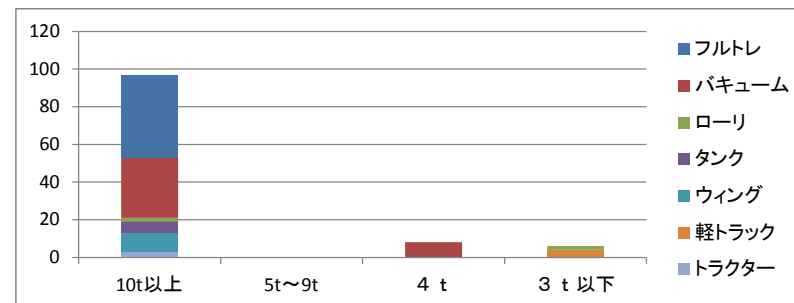
3. 燃料使用 2013年4月1日~2014年3月31日 単位：ℓ

	10t以上	5t~9t	4 t	3 t以下	合計
ダンプ	3,863,431.1	0.0	904,210.1	785,941.7	5,553,582.9
コンテナ	2,839,032.9	306,133.5	3,652,978.3	433,624.2	7,231,768.8
平	389,029.9	0.0	70,607.2	73,778.0	533,415.1
ユニック	31,468.4	644,430.7	701,017.7	233,879.7	1,610,796.6
パッカー	0.0	711.0	27,313.0	9,600.0	37,624.0
その他	2,005,918.2	0.0	50,184.7	3,286.5	2,059,389.4
	0.0	0.0	0.0	0.0	0.0
合計	9,128,880.5	951,275.2	5,406,311.0	1,540,110.1	17,026,576.8



4. その他車両 2013年4月1日~2014年3月31日 単位：台

	10t以上	5t~9t	4 t	3 t以下	合計
フルトレ	44	0	0	0	44
バキューム	32	0	8	0	40
ローリ	2	0	0	2	4
タンク	6	0	0	0	6
ウィング	10	0	0	0	10
軽トラック	0	0	0	4	4
トラクター	3	0	0	0	3
合計	97	0.0	8.0	6.0	111



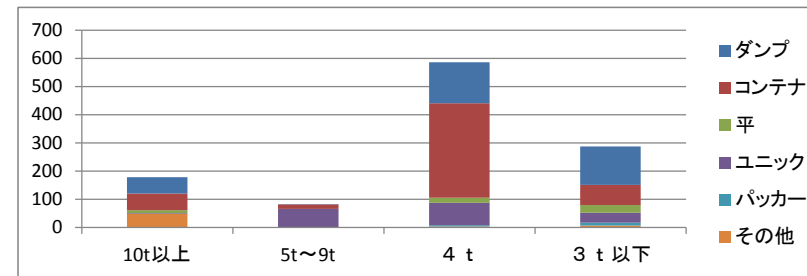
2014年度収集運搬基本データ（アンケート集計） 混合廃棄物20社

有効回答

1. 保有台数回答 20社	3. 燃料使用量回答 17社
2. 走行距離回答 18社	

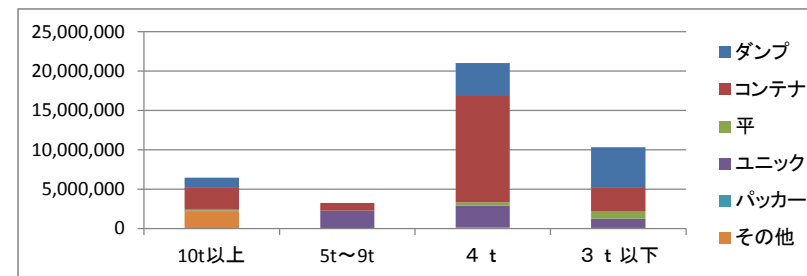
1. 保有台数 2014年4月1日現在 単位：台

	10t以上	5t~9t	4 t	3 t 以下	合計
ダンプ	58	1	146	136	341
コンテナ	59	15	336	72	482
平	10	0	18	27	55
ユニック	3	66	79	36	184
パッカー	0	0	5	10	15
その他	48	0	3	6	57
合計	178	82	587	287	1,134



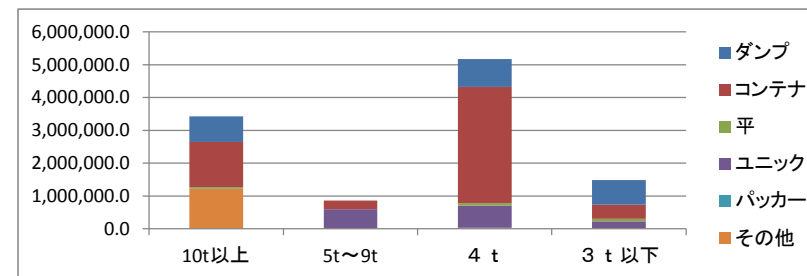
2. 走行距離 2013年4月1日~2014年3月31日 単位：km

	10t以上	5t~9t	4 t	3 t 以下	合計
ダンプ	1,291,409	0	4,089,958	5,173,701	10,555,067
コンテナ	2,761,183	992,649	13,621,328	2,997,326	20,372,485
平	140,599	0	411,464	891,471	1,443,534
ユニック	57,852	2,254,483	2,748,439	1,202,574	6,263,348
パッカー	0	0	123,371	39,970	163,341
その他	2,199,582	0	48,989	28,785	2,277,356
合計	6,450,625	3,247,132	21,043,549	10,333,826	41,075,131



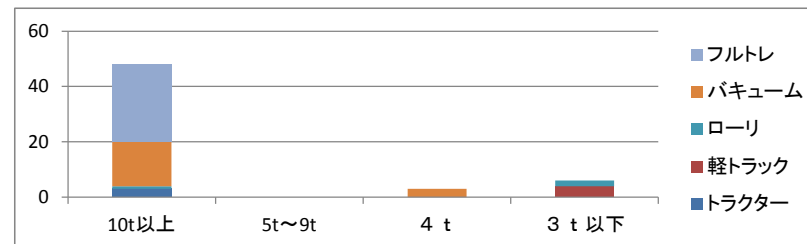
3. 燃料使用 2013年4月1日~2014年3月31日 単位：ℓ

	10t以上	5t~9t	4 t	3 t 以下	合計
ダンプ	782,231.9	0.0	847,510.1	755,941.7	2,385,683.6
コンテナ	1,372,516.5	272,537.5	3,551,770.3	433,019.2	5,629,843.4
平	45,395.0	0.0	70,099.2	73,571.0	189,065.2
ユニック	15,602.4	592,264.7	673,035.7	213,537.7	1,494,440.6
パッカー	0.0	0.0	26,903.0	9,380.0	36,283.0
その他	1,209,977.0	0.0	7,620.0	3,286.5	1,220,883.5
合計	3,425,722.8	864,802.2	5,176,938.3	1,488,736.1	10,956,199.4



4. その他車両 2013年4月1日~2014年3月31日 単位：台

	10t以上	5t~9t	4 t	3 t 以下	合計
フルトレ	28				28
バキューム	16		3		19
ローリ	1			2	3
軽トラック				4	4
トラクター	3				3
合計	48	0	3	6	57



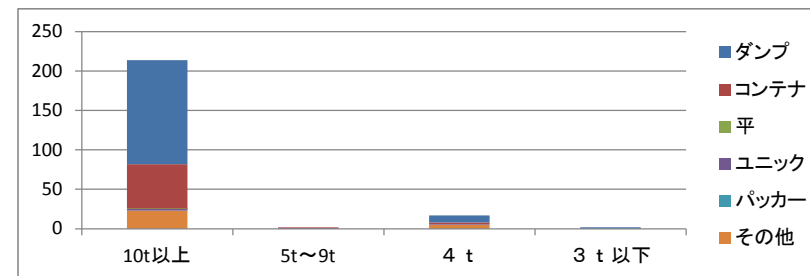
2014年度収集運搬基本データ（アンケート集計） 汚泥・ガラ6社

有効回答

1. 保有台数回答 6社	3. 燃料使用量回答 5社
2. 走行距離回答 5社	

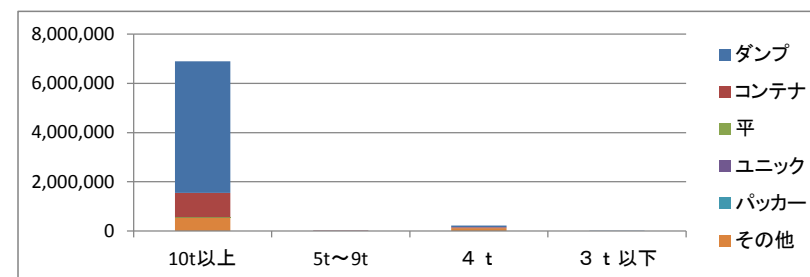
1. 保有台数 2014年4月1日現在 単位：台

	10t以上	5t~9t	4 t	3 t以下	合計
ダンプ	132	0	9	2	143
コンテナ	56	1	2	0	59
平	1	0	0	0	1
ユニック	2	1	1	0	4
パッカー	0	0	0	0	0
その他	23	0	5	0	28
合計	214	2	17	2	235



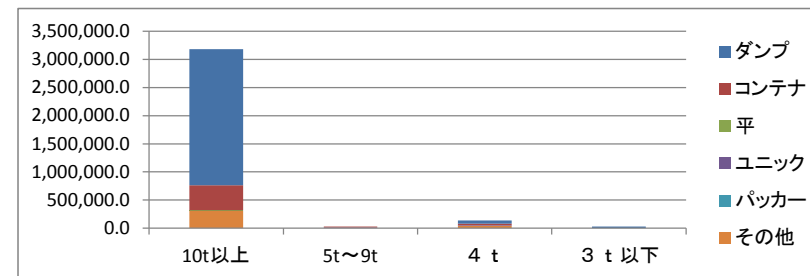
2. 走行距離 2013年4月1日~2014年3月31日 単位：km

	10t以上	5t~9t	4 t	3 t以下	合計
ダンプ	5,345,225	0	71,020	10,000	5,426,245
コンテナ	986,646	12,000	20,000	0	1,018,646
平	1,000	0	0	0	1,000
ユニック	3,000	2,500	12,000	0	17,500
パッカー	0	0	0	0	0
その他	556,115	0	118,716	0	674,831
合計	6,891,986	14,500	221,736	10,000	7,138,222



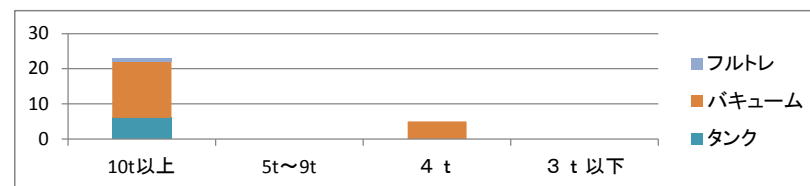
3. 燃料使用 2013年4月1日~2014年3月31日 単位：ℓ

	10t以上	5t~9t	4 t	3 t以下	合計
ダンプ	2,422,909.0	0.0	56,700.0	30,000.0	2,509,609.0
コンテナ	445,598.4	20,000.0	30,000.0	0.0	495,598.4
平	1,000.0	0.0	0.0	0.0	1,000.0
ユニック	10,000.0	10,000.0	10,000.0	0.0	30,000.0
パッカー	0.0	0.0	0.0	0.0	0.0
その他	306,204.2	0.0	42,564.7	0.0	348,768.9
合計	3,185,711.6	30,000.0	139,264.7	30,000.0	3,384,976.3



5. その他車両 2013年4月1日~2014年3月31日 単位：台

	10t以上	5t~9t	4 t	3 t以下	合計
フルトレ	1				1
バキューム	16		5		21
タンク	6				6
合計	23	0	5	0	28



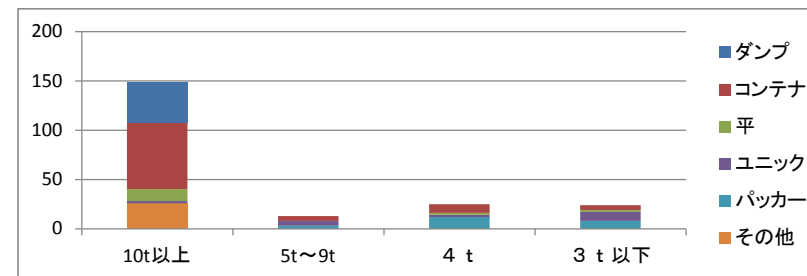
2014年度収集運搬基本データ（アンケート集計） その他運搬4社

有効回答

1. 保有台数回答 4社	3. 燃料使用量回答 4社
2. 走行距離回答 4社	

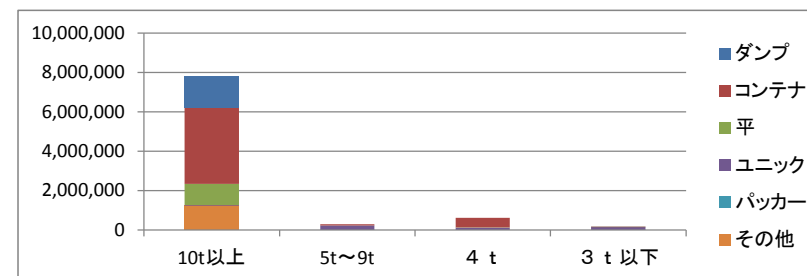
1. 保有台数 2014年4月1日現在 単位：台

	10t以上	5t~9t	4 t	3 t 以下	合計
ダンプ	41	0	0	0	41
コンテナ	68	5	9	5	87
平	12	0	2	2	16
ユニック	2	5	2	9	18
パッカー	0	3	12	8	23
その他	26	0	0	0	26
合計	149	13	25	24	211



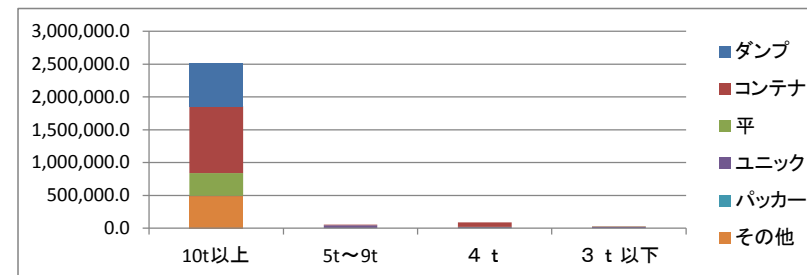
2. 走行距離 2013年4月1日~2014年3月31日 単位：km

	10t以上	5t~9t	4 t	3 t 以下	合計
ダンプ	1,585,323	0	0	0	1,585,323
コンテナ	3,896,084	69,235	494,915	4,914	4,465,148
平	1,074,294	0	4,214	1,021	1,079,529
ユニック	22,230	220,733	115,601	152,986	511,550
パッカー	0	3,200	2,500	1,300	7,000
その他	1,240,586	0	0	0	1,240,586
合計	7,818,518	293,168	617,230	160,221	8,889,137



3. 燃料使用 2013年4月1日~2014年3月31日 単位：ℓ

	10t以上	5t~9t	4 t	3 t 以下	合計
ダンプ	658,290.3	0.0	0.0	0.0	658,290.3
コンテナ	1,020,918.0	13,596.0	71,208.0	605.0	1,106,327.0
平	342,634.9	0.0	508.0	207.0	343,349.9
ユニック	5,866.0	42,166.0	17,982.0	20,342.0	86,356.0
パッカー	0.0	711.0	410.0	220.0	1,341.0
その他	489,737.0	0.0	0.0	0.0	489,737.0
合計	2,517,446.1	56,473.0	90,108.0	21,374.0	2,685,401.1



5. その他車両 2013年4月1日~2014年3月31日 単位：台

	10t以上	5t~9t	4 t	3 t 以下	合計
フルトレ	15				15
ローリ	1				1
ウィング	10				10
合計	26	0	0	0	26

