

2012年度実績収集運搬データ（アンケート集計結果）

2013年12月5日
建設廃棄物協同組合
収集運搬委員会

収集運搬委員会においては収集運搬データに関するアンケート調査を実施しました。

（調査期間2012年4月1日～2013年3月31日）

その結果は次のとおりです。収集運搬委員会ではこの調査を毎年実施し、組合の基礎資料とすることとしています。

1. 保有台数

組合員、準組合員35社のうち、車両を保有しない4社を除く31社から回答を得ました。組合員所有の総台数は1,743台、4t車が最も多く次いで10t以上の大型車が多くなっています。

混廃系（収運専門を含む）と汚泥・ガラ系で大別され、混廃系では4t車が多いのに対し、汚泥・ガラ系は大型ダンプ車が中心となっています。

昨年は29社から回答を得ましたが総台数は1,563台でした。

2. 走行距離

車両を保有する31社のうち、24社から回答を得ました。24社の総走行距離は55,707千kmに及んでいます。

昨年は18社から回答を得ましたが総走行距離は47,377千kmでした。

3. 燃料使用量

車両を保有する31社のうち、26社から回答を得ました。26社の燃料総使用量は14,380klを消費しております。

昨年は18社から回答を得ましたが燃料総使用量は11,033klでした。

4. 収集運搬実績

車両を保有する31社のうち、22社から回答を得ました。22社全体で6,813千m³の廃棄物を運搬しております。

昨年は13社から回答を得ましたが廃棄物総運搬量は3,193千m³でした。

今後、データの蓄積を図り、組合の基礎体力を把握していくとともに、新たな事業展開への資料としていきます。

2012年度収集運搬タータ(アンケート集計)
組合員全35社のうち車両を保有しない4社を除く31社

有効回答

1. 保有台数回答	31社	3. 燃料使用量回答	26社
2. 走行距離回答	24社	4. 収集運搬実績回答	22社

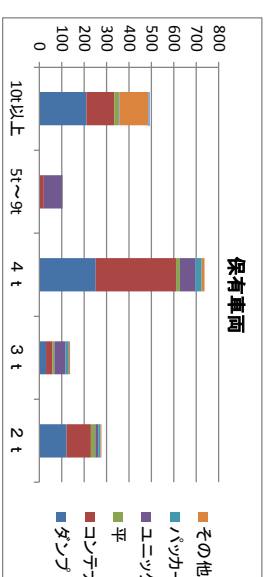
1. 保有台数

2013年4月1日現在

	10t以上	5t~9t	4t	3t	2t	合計
タンク	210	2	251	29	121	613
コンテナ	123	17	358	29	108	635
平	20	0	18	8	20	66
ユニツク	3	82	70	51	13	219
バイク-	2	2	27	14	10	55
その他	133	1	12	5	4	155
合計	491	104	736	136	276	1,743

単位：台

保有車両



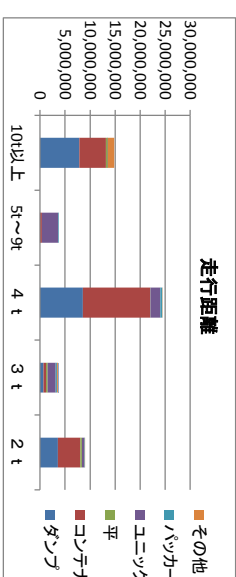
2. 走行距離

2012年4月1日~2013年3月31日

	10t以上	5t~9t	4t	3t	2t	合計
タンク	7,846,089	26,000	8,567,843	699,047	3,553,835	20,692,814
コンテナ	5,324,866	349,846	13,394,200	489,593	4,476,291	24,034,796
平	345,295	0	91,752	337,718	313,135	1,087,900
ユニツク	26,200	3,244,105	1,964,503	1,602,412	502,170	7,339,389
バイク-	0	120,000	403,600	268,482	72,250	864,332
その他	1,268,848	0	45,023	142,380	112,719	1,568,970
合計	14,811,298	3,739,951	24,466,921	3,539,632	9,030,400	55,588,202

単位：km

走行距離



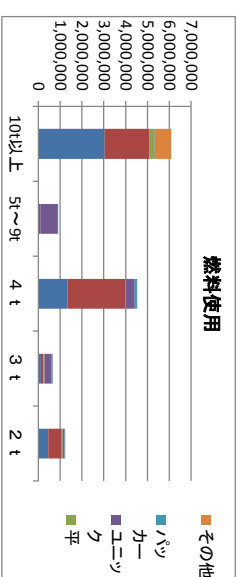
3. 燃料使用

2012年4月1日~2013年3月31日

	10t以上	5t~9t	4t	3t	2t	合計
タンク	3,031,129	5,100	1,329,368	115,954	457,422	4,938,972
コンテナ	2,041,710	81,233	2,658,445	116,899	610,778	5,509,064
平	246,706	0	31,241	46,649	45,925	370,520
ユニツク	13,164	805,202	401,499	306,555	84,748	1,611,168
バイク-	0	21,818	97,125	51,295	14,514	184,752
その他	755,043	0	7,515	945,499	16,516	1,724,573
合計	6,087,751	913,353	4,525,192	1,582,851	1,229,903	14,339,050

単位：ℓ

燃料使用



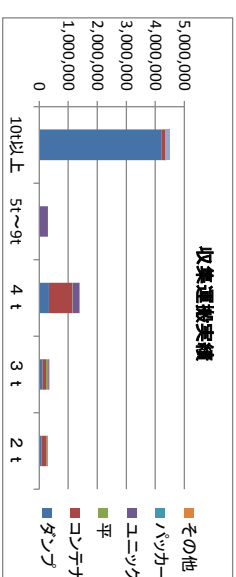
4. 収集運搬実績

2012年4月1日~2013年3月31日

	10t以上	5t~9t	4t	3t	2t	合計
タンク	4,206,615	21	332,687	112,369	85,977	4,737,669
コンテナ	1,491,128	5,760	810,037	129,247	168,579	1,262,751
平	756	0	13,043	75,173	26,804	115,776
ユニツク	105	292,200	223,005	25,017	5,896	546,223
バイク-	0	10	45	0	181	236
その他	145,860	0	4,469	393	378	151,100
合計	4,502,464	297,991	1,383,286	342,199	287,816	6,813,756

単位：m3、t

収集運搬実績

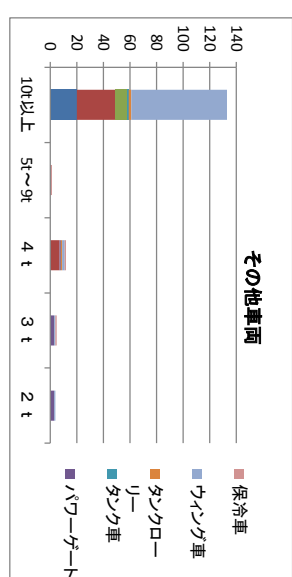


5. その他車両

2013年4月1日現在

	10t以上	5t~9t	4t	3t	2t	合計
トラクター	20					20
ハキユーム	29	1	7			37
トラクター	9					9
パワーゲート			1		3	7
タンク車	1					1
タンクローリー	2		1			3
ウイング車	72		2			76
保冷車			1			1
合計	133	1	12	5	4	155

その他車両



2012年度収集運搬タータ(アンケート集計) 混廃運搬全21社

有効回答

1. 保有台数回答 21社	3. 燃料使用量回答 17社
2. 走行距離回答 16社	4. 収集運搬実績回答 15社

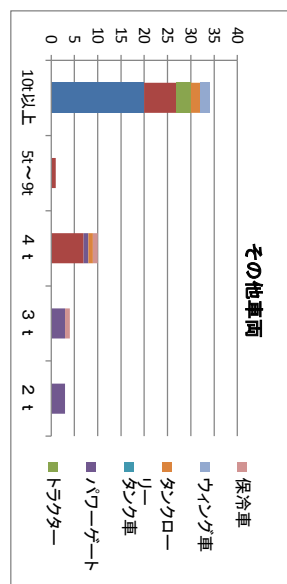
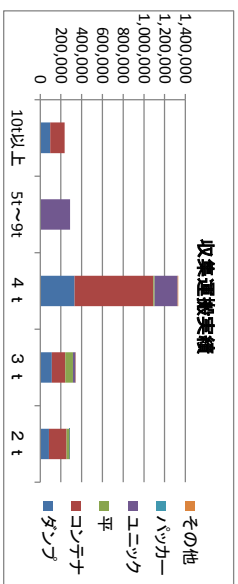
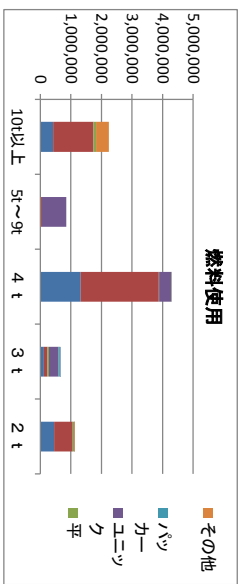
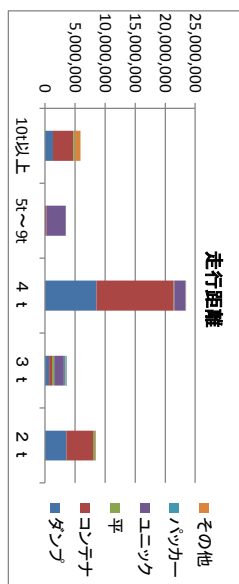
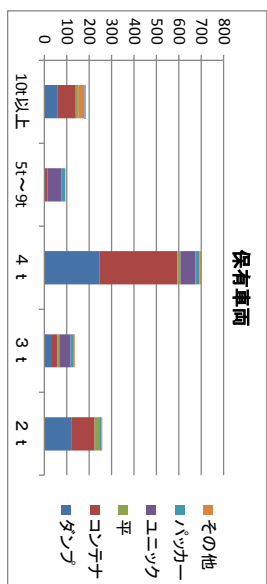
1. 保有台数 2013年4月1日現在					単位: 台	
	10以上	5t~9t	4t	3t	2t	合計
ダンプ	59	0	247	29	119	454
コンテナ	80	13	345	29	105	572
平	11	0	14	8	19	52
ユニツク	0	79	68	51	4	202
パッカー	1	6	17	14	6	38
その他	33	1	10	4	5	53
合計	184	93	701	135	258	1,371

2. 走行距離 2012年4月1日~2013年3月31日					単位: km	
	10以上	5t~9t	4t	3t	2t	合計
ダンプ	1,320,208	0	8,550,563	699,047	3,547,835	14,117,653
コンテナ	3,442,712	246,338	12,864,813	489,593	4,449,291	21,492,747
平	315,451	0	78,752	337,718	302,923	1,034,844
ユニツク	0	3,212,545	1,860,619	1,602,412	46,518	6,722,093
パッカー	0	0	97,600	268,482	9,750	375,832
その他	857,301	0	45,023	142,380	112,719	1,157,423
合計	5,935,672	3,458,883	23,497,370	3,539,632	8,469,036	44,900,593

3. 燃料使用 2012年4月1日~2013年3月31日					単位: ㍉	
	10以上	5t~9t	4t	3t	2t	合計
ダンプ	423,335	0	1,325,048	115,954	456,222	2,320,559
コンテナ	1,313,153	52,793	2,552,208	116,899	606,123	4,641,175
平	83,635	0	13,749	46,649	44,164	188,196
ユニツク	0	798,189	379,673	306,555	6,187	1,490,604
パッカー	0	0	22,491	51,295	3,353	77,139
その他	421,980	0	7,515	945,499	16,516	1,391,510
合計	2,242,103	850,982	4,300,683	1,582,851	1,132,565	10,109,184

4. 収集運搬実績 2012年4月1日~2013年3月31日					単位: m3, t	
	10以上	5t~9t	4t	3t	2t	合計
ダンプ	96,756	0	330,527	112,369	85,927	625,580
コンテナ	137,828	0	759,944	129,247	168,555	1,195,574
平	0	0	13,043	75,173	26,794	115,010
ユニツク	0	289,032	222,327	25,017	1,936	538,312
パッカー	0	0	0	0	171	171
その他	145,860	0	4,469	393	378	151,100
合計	380,444	289,032	1,330,310	342,199	283,762	2,625,748

5. その他車両 2013年4月1日現在					単位: 台	
	10以上	5t~9t	4t	3t	2t	合計
トレーラー	20	1	7			20
ハキユーム	3					3
トラクター	2					2
ダンプ車	2					2
コンテナ車	2					2
パッカー車	2					2
その他	2					2
合計	34	1	10	4	3	52



2012年度収集運搬タータ(アンケート集計) 汚泥ガラ運搬6社

有効回答

1. 保有台数回答	6社	3. 燃料使用量回答	6社
2. 走行距離回答	6社	4. 収集運搬実績回答	6社

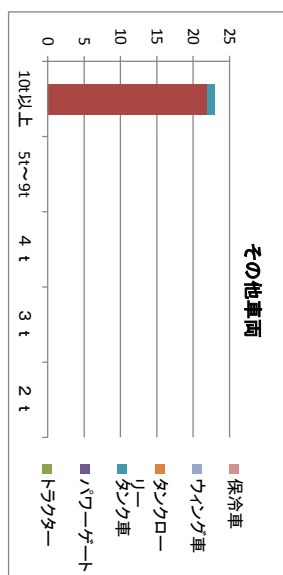
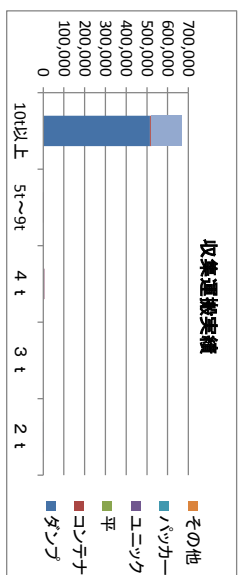
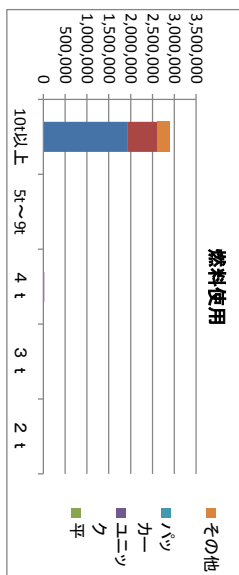
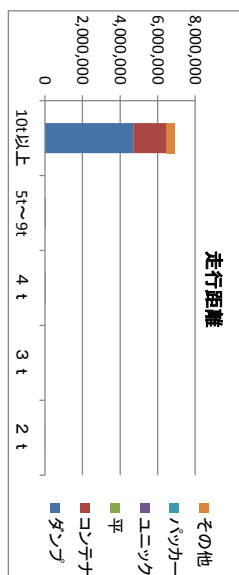
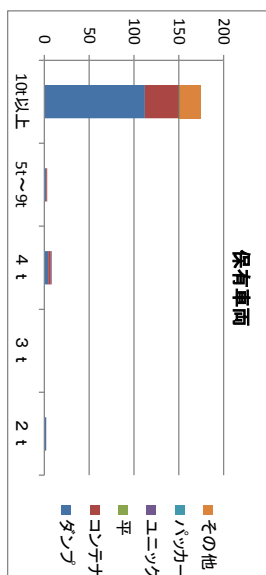
1. 保有台数					2012年4月1日現在					単位：台																													
					10t以上					5t~9t					4t					3t					2t					合計									
ダンプ					112					2					4					0					0					2					120				
コンテナ					38					1					3					0					0					0					42				
平					1					0					0					0					0					0					1				
ユニック					1					0					1					0					0					0					2				
バックホ					0					0					0					0					0					0					0				
その他					23					0					0					0					0					0					23				
合計					175					3					8					0					0					2					188				

2. 走行距離					2012年4月1日~2013年3月31日					単位：km																								
					10t以上					5t~9t					4t					3t					2t					合計				
ダンプ					4,708,128					26,000					17,280					0					6,000					4,757,408				
コンテナ					1,748,798					14,300					21,600					0					0					1,784,698				
平					7,200					0					0					0					0					7,200				
ユニック					1,200					0					6,000					0					0					7,200				
バックホ					0					0					0					0					0					0				
その他					411,547					0					0					0					0					411,547				
合計					6,876,873					40,300					44,880					0					6,000					6,968,053				

3. 燃料使用					2012年4月1日~2013年3月31日					単位：ℓ																								
					10t以上					5t~9t					4t					3t					2t					合計				
ダンプ					1,937,121					5,100					4,320					0					1,200					1,947,741				
コンテナ					667,941					7,200					12,960					0					0					688,101				
平					1,800					0					0					0					0					1,800				
ユニック					1,800					0					1,000					0					0					2,800				
バックホ					0					0					0					0					0					0				
その他					281,739					0					0					0					0					281,739				
合計					2,890,402					12,300					18,280					0					1,200					2,922,182				

4. 収集運搬実績					2012年4月1日~2013年3月31日					単位：m3、t																								
					10t以上					5t~9t					4t					3t					2t					合計				
ダンプ					515,074					21					2,160					0					50					517,305				
コンテナ					4,800					480					2,880					0					0					8,160				
平					720					0					0					0					0					720				
ユニック					60					0					150					0					0					210				
バックホ					0					0					0					0					0					0				
その他					145,860					0					0					0					0					145,860				
合計					666,514					501					5,190					0					50					672,255				

5. その他車両					2013年4月1日現在					単位：台																								
					10t以上					5t~9t					4t					3t					2t					合計				
トレーラー					0					0					0					0					0					0				
ハキユーム					22					0					0					0					0					22				
トラクター					0					0					0					0					0					0				
パワーゲート					0					0					0					0					0					0				
ダンプ車					1					0					0					0					0					1				
タンクローリー					0					0					0					0					0					0				
ウイング車					0					0					0					0					0					0				
保冷車					0					0					0					0					0					0				
合計					23					0					0					0					0					23				

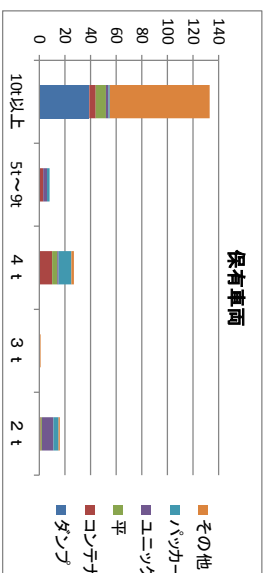


2012年度収集運搬タータ(アソシエート集計) その他運搬全4社

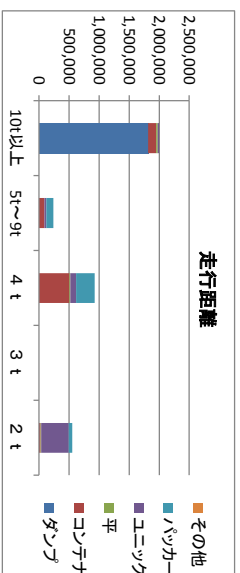
有効回答

1. 保有台数回答 4社	3. 燃料使用量回答 3社
2. 走行距離回答 2社	4. 収集運搬実績回答 2社

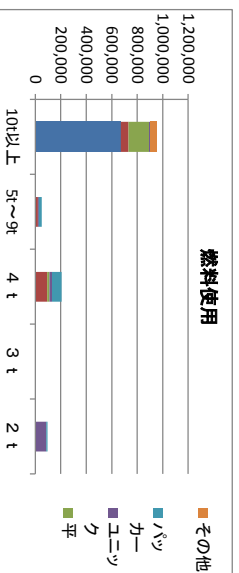
1. 保有台数		2013年4月1日現在					単位：台
	10t以上	5t~9t	4t	3t	2t	合計	
ダンプ	39	0	0	0	0	39	
コンテナ	5	3	10	0	1	19	
平	8	0	4	0	1	13	
ユニツク	2	3	1	0	9	15	
パッカー	1	2	10	0	4	17	
その他	78	0	2	1	1	82	
合計	133	8	27	1	16	185	



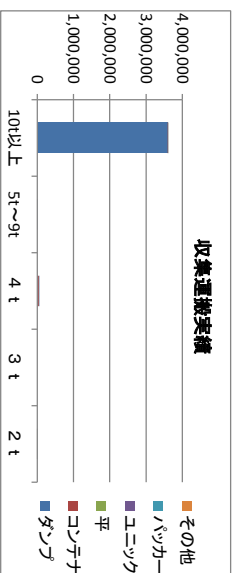
2. 走行距離		2012年4月1日~2013年3月31日					単位：km
	10t以上	5t~9t	4t	3t	2t	合計	
ダンプ	1,817,753	0	0	0	0	1,817,753	
コンテナ	133,356	89,208	507,787	0	27,000	757,351	
平	22,644	0	13,000	0	10,212	45,856	
ユニツク	25,000	31,560	97,884	0	455,652	610,096	
パッカー	0	120,000	306,000	0	62,500	488,500	
その他	0	0	142,380	0	0	142,380	
合計	1,998,753	240,768	924,671	142,380	555,364	3,861,936	



3. 燃料使用		2012年4月1日~2013年3月31日					単位：ℓ
	10t以上	5t~9t	4t	3t	2t	合計	
ダンプ	670,672	0	0	0	0	670,672	
コンテナ	60,616	21,240	93,277	0	4,655	179,788	
平	161,271	0	17,492	0	1,761	180,524	
ユニツク	11,364	7,013	20,826	0	78,561	117,764	
パッカー	0	21,818	74,634	0	11,161	107,613	
その他	51,324	0	0	945,499	0	996,823	
合計	955,247	50,071	206,229	945,499	96,138	2,253,184	



4. 収集運搬実績		2012年4月1日~2013年3月31日					単位：m3、t
	10t以上	5t~9t	4t	3t	2t	合計	
ダンプ	3,594,785	0	0	0	0	3,594,785	
コンテナ	6,500	5,280	47,213	0	24	59,017	
平	36	0	0	0	10	46	
ユニツク	45	3,168	528	0	3,960	7,701	
パッカー	0	10	45	0	10	65	
その他	145,860	0	0	0	0	145,860	
合計	3,747,226	8,458	47,786	0	4,004	3,807,474	



5. その他車両		2013年4月1日現在					単位：台
	10t以上	5t~9t	4t	3t	2t	合計	
トラクター	0	0	0	0	0	0	
ハキユーム	0	0	0	0	0	0	
トラクタ	6	0	0	0	0	6	
パワーゲート	0	0	0	0	0	0	
ダンプ車	0	0	0	0	0	0	
タンクローリー	0	0	0	0	0	0	
ウイソク車	72	0	2	0	1	76	
保冷車	0	0	0	0	0	0	
合計	78	0	2	1	1	82	

