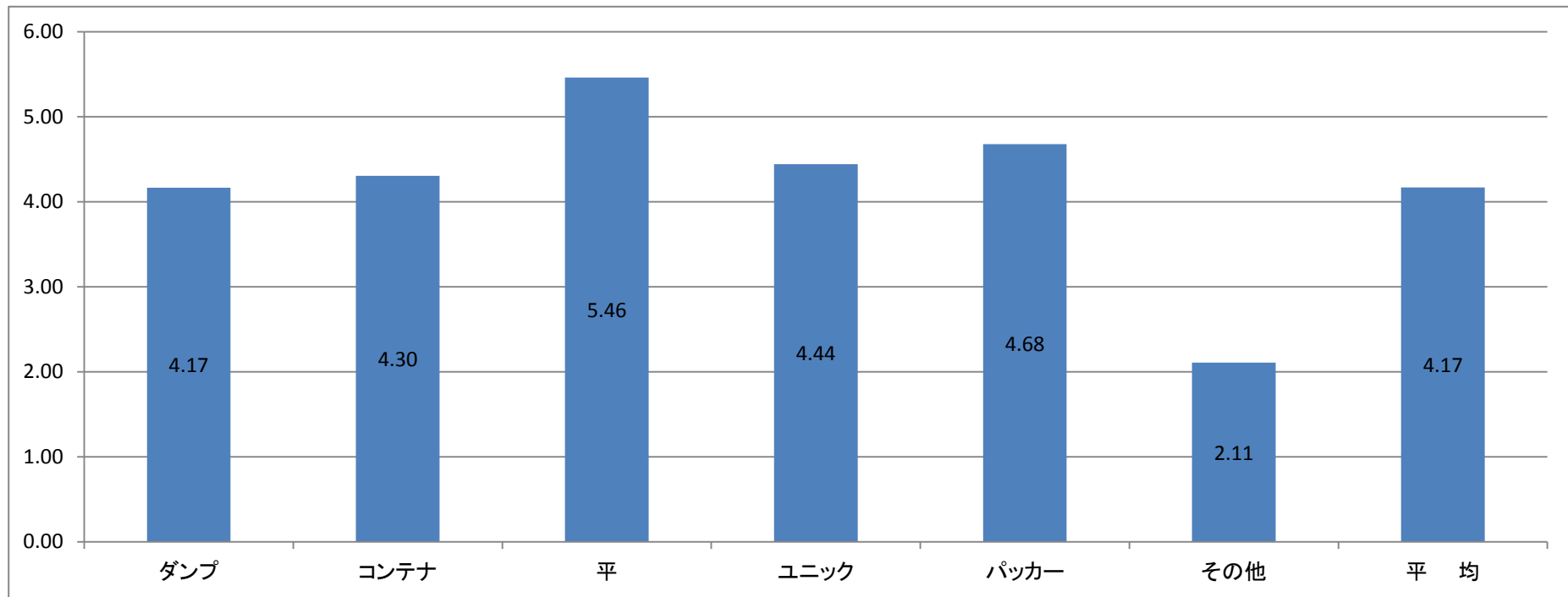


2012年度収集運搬データ（アンケート集計）
平均燃費（回答23社）

2012年4月1日～2013年3月31日

単位：km/ℓ

	10t以上	5t～9t	4 t	3 t	2 t	平均
ダンプ	2.57	5.10	6.41	6.03	7.72	4.17
コンテナ	2.50	3.83	5.01	4.19	7.33	4.30
平	3.65		6.36	7.24	7.23	5.46
ユニック	2.20	3.91	4.67	5.23	5.81	4.44
パッカー		5.50	4.16	5.23	4.98	4.68
その他	1.80		5.99	8.35	6.82	2.11
平均	2.47	3.95	5.38	5.41	7.33	4.17

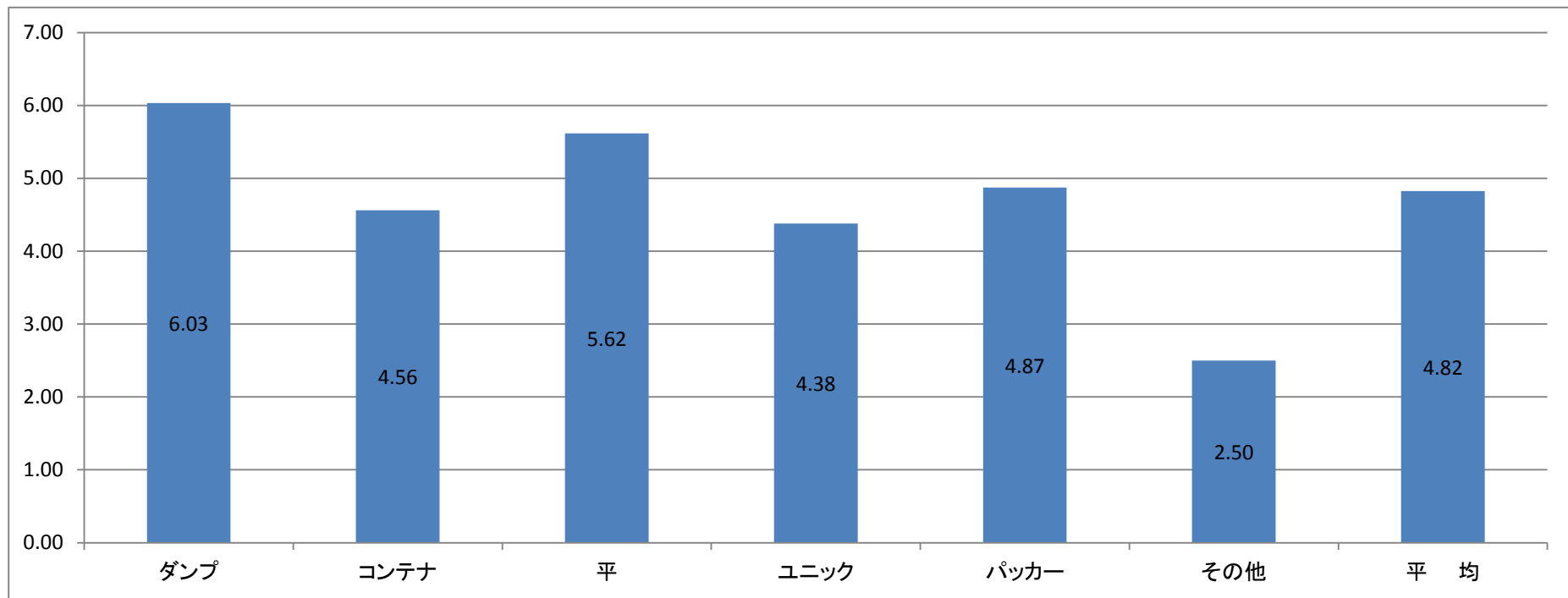


2012年度収集運搬データ（アンケート集計）
平均燃費（混廃15社）

2012年4月1日～2013年3月31日

単位：km/ℓ

	10t以上	5t～9t	4 t	3 t	2 t	平均
ダンプ	3.01		6.41	6.03	7.72	6.03
コンテナ	2.45	3.93	5.01	4.19	7.34	4.56
平	3.77		6.36	7.24	7.29	5.62
ユニック		3.91	4.66	5.23	5.92	4.38
パッカー			4.34	5.23	2.91	4.87
その他	2.03		5.99	8.35	6.82	2.50
平均	2.53	3.91	5.42	5.41	7.47	4.82

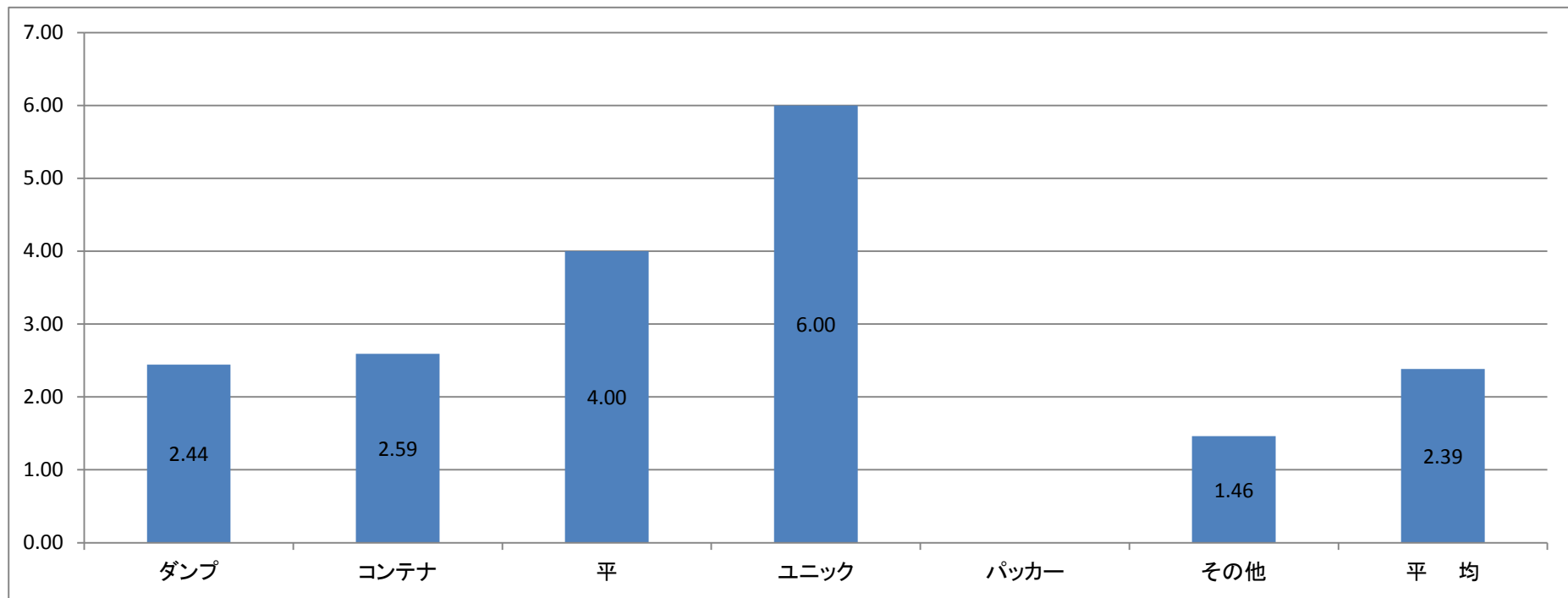


2012年度収集運搬データ（アンケート集計）
平均燃費（汚泥・ガラ6社）

2012年4月1日～2013年3月31日

単位：km/ℓ

	10t以上	5t～9t	4 t	3 t	2 t	平均
ダンプ	2.43	5.10	4.00		5.00	2.44
コンテナ	2.62	1.99	1.67			2.59
平	4.00					4.00
ユニック			6.00			6.00
パッカー						
その他	1.46					1.46
平均	2.38	3.28	2.46		5.00	2.39



2012年度収集運搬データ（アンケート集計）
平均燃費（その他2社）

2012年4月1日～2013年3月31日

単位：km/ℓ

	10t以上	5t～9t	4 t	3 t	2 t	平均
ダンプ	2.71					2.71
コンテナ	2.20	4.20	5.44		5.80	4.21
平	2.50				5.80	3.04
ユニック	2.20	4.50	4.70		5.80	5.18
パッカー		5.50	4.10		5.60	4.54
その他						
平均	2.66	4.81	4.83		5.78	3.41

